

# TAKEUCHI®

**DER KOMPAKTBAGGER**

**TB 225**



# AUSRÜSTUNG

## ALLES IM FLUSS: DIE STEUERKREISLÄUFE FÜR HYDRAULIKWERKZEUGE

Um Sie auf der Baustelle optimal zu unterstützen, hat der TB 225 einiges zu bieten:

- **VIelfÄLTIGE EINSATZMÖGLICHKEITEN** durch vier ansteuerbare Zusatzkreisläufe bis zum Löffelstiel
- **EFFIZIENTER EINSATZ VON MEHRZWECK- UND SORTIERGREIFERN** durch individuelle, proportionale Ansteuerung der hydraulischen Zusatzkreisläufe 1 und 2
- **ZEITERSPARNIS BEIM WERKZEUGWECHSEL** durch Zusatzkreislauf 3 – vorgesehen für den hydraulischen Schnellwechsler
- **ENTLASTUNG** der Zusatzkreisläufe beim Werkzeugwechsel durch Druckspeicher.

Der erste, zweite und vierte Steuerkreis sind proportional ansteuerbar. Der erste Steuerkreis hat auf dem Joystick zusätzlich eine Schwarz-Weiß-Steuerung und eine Dauerbetriebsschaltung. Der erste, zweite und vierte Zusatzkreislauf können in der Litermenge eingestellt werden. Die Hammerhydraulik beim TB 225 ist serienmäßig mit einem mechanischen Umschaltventil für drucklosen Rücklauf ausgestattet.

## SICHER IST SICHER: DER LASTHEBEBETRIEB

In der täglichen Arbeit werden höchste Anforderungen an heutige Baumaschinen gestellt. Der TB 225 verfügt serienmäßig über:

- **SICHEREN LASTHEBEBETRIEB** durch serienmäßige Rohrbruchsicherung, Überlastwarneinrichtung sowie Lasthalteventile am Hauptausleger und am Löffelstielzylinder (ab V2)

Übrigens: Im Lasthebebetrieb ist eine Lastsicherheitseinrichtung nach EN 474-5:2006+A2:2012 Erdbaumaschinen – Sicherheit Lasthebebetrieb Pflicht!

## STARKER ARM: DER LÖFFELSTIEL

Damit Sie effizient arbeiten können, setzen wir auf höchste Qualität – bis ins Detail. Profitieren Sie von vielen Vorteilen:

- **HOHE STANDZEITEN** durch geschützte Kolben dank beidseitiger Endlagedämpfung im Hubzylinder (weiches Abbremsen der Hubgeschwindigkeit)
- **GARANTIERTE LANGLEBIGKEIT** durch extrastarke Bolzen und Buchsen
- **EXAKTES ARBEITEN** durch Kronenmuttern am Löffelgelenk und am Drehpunkt des Löffelstiels (seitlich auftretendes Spiel kann so justiert werden)
- **OPTIMALE MECHANISCHE EIGENSCHAFTEN** durch Schwenkbock aus Stahlguss

Mit seiner neuen Auslegergeometrie erreicht der TB 225 jetzt eine max. Überladehöhe von 2.800 mm.



# SONDERAUSRÜSTUNG

## AUF ZACK: DAS TAKLOCK

Das optionale Schnellwechselkupplungssystem TAKLOCK ermöglicht Ihnen, zwei Anschlüsse auf einmal zu verbinden oder zu trennen: Das spart wertvolle Zeit bei der Montage von hydraulischen Anbaugeräten.



## TAUSENDSASSA: UNTERSCHIED- LICHSTE ANBAUGERÄTE



- **HÖCHSTE FLEXIBILITÄT IM EINSATZ** durch Arbeitsbereich von 2 x 90° und optimale Beweglichkeit aller Anbaugeräte mit original Powertilt
- **STÖRUNGSFREIES ARBEITEN** durch abrissichere Verlegung der Zuleitungen für Schnellwechsler und Powertilt auf dem Löffelstiel
- **IDEAL FÜR DEN EINSATZ VON SYMLOCKWERKZEUGEN** durch extra-breite Aufnahmeklauen am Schnellwechsler
- **ABSOLUTE PASSGENAUIGKEIT** durch Zentrierpunkte rechts und links am Schnellwechsler

## SCHACHTMEISTER: DER POWERSPATEN

Der Powerspaten ergänzt ideal Ihr Löffelsortiment. Mit dem Powerspaten bewältigen Sie schwierige Arbeiten extrem präzise:

- **VERTIKALER UND HORIZONTALER EINSATZ** durch zwei Schnellwechselrahmen
- **SENKRECHTES SCHACHTEN** vor der Maschine durch spezielle Formgebung



4 POWERSPATEN



5 POWERSPATEN



6 LC-LÖFFEL



7 LC-GRABWANNE

## VIELSEITIG NUTZBAR: DIE SYMLOCK- UND LC- WERKZEUGE

Die LC-Werkzeuge sind besonders flexibel:

- **VERWENDBAR IN VIER POSITIONEN** durch kreuzförmigen Wechselrahmen
- **EINSATZ AN SCHWER ZUGÄNGLICHEN STELLEN**, besonders bei zusätzlicher Ausrüstung mit Powertilt



8 LC-AUFNAHME



9 SYMLOCK MIT TRANSPORTKLINGE

# AUSSTATTUNG

## HART IM EINSATZ: DAS ABSTÜTZ- UND PLANIERSCHILD

Das extralange Planierschild garantiert eine hohe Standfestigkeit der Maschine und bietet Ihnen diese Vorteile:

- **BESCHLEUNIGTES ARBEITEN** durch extrahohe Form (mehr Material kann geschoben und rückwärts abgezogen werden)
- **HOHE STABILITÄT** durch solide Verarbeitung – auch bei maximaler Laufwerksbreite



## EINZIGARTIG IN DIESER KLASSE: DAS LAUFWERK

Der TB 225 besitzt einen zweistufigen Fahrtrieb. Die ausgezeichnete Qualität des hydraulischen und stufenlos ausfahrbaren Laufwerks zählt sich in vielerlei Hinsicht aus:

- **HOHE SICHERHEIT** durch stangenseitig gekapselten Teleskopzylinder (keine Beschädigungen der Kolbenstange bei ausgefahrenem Laufwerk), abrissichere Verlegung der Hydraulikleitungen zum Fahrtrieb, lastabhängige Fahrstufenschaltung
- **MINIMIERTE AUSFALLZEITEN** durch erstklassige Laufwerkskomponenten, dreiflanschige Laufwerksrollen und Short-Pitch-Ketten
- **NIEDRIGE BETRIEBSKOSTEN** durch insgesamt gesenkten Reparatur- und Wartungsbedarf



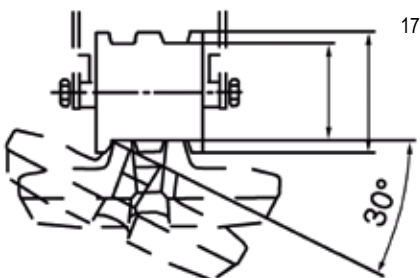
LAUFWERKSBREITE  
1.100 MM



LAUFWERKSBREITE  
1.500 MM



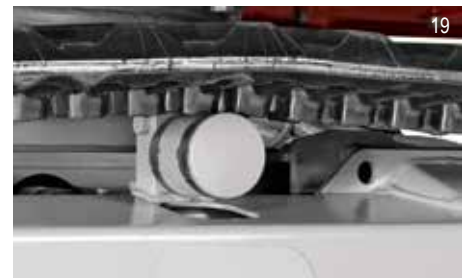
TELESKOPLAUFWERK



OPTIMALE  
KETTENFÜHRUNG



DREIFLANSCHIGE  
LAUFWERKSRollen



KETTENFÜHRUNGSSCHIENE

# ANTRIEB UND WARTUNG

## SAUBERE LEISTUNG: DER MOTOR UND DIE HYDRAULIK

Der TB 225 verfügt über einen Motor und eine Hydraulikanlage der Takeuchi 3-Tonnen-Klasse. Er ist Garant für:

- **KRAFTVOLLES, FEINFÜHLIGES ARBEITEN BEI NIEDRIGEM VERBRAUCH** durch summenleistungsgeregelte Hydraulikanlage
- **STÖRUNGSFREIEN BETRIEB** durch serienmäßig automatisches Kraftstoffentlüftungssystem
- **GERINGEN VERSCHLEISS, NIEDRIGEN KRAFTSTOFFVERBRAUCH UND GERÄUSCHPEGEL** durch automatische Drehzahlrückstellung
- **KOMFORTABLES ARBEITEN** durch Aufbewahrungsmöglichkeiten für Fettpresse und Bordwerkzeug direkt am Fahrzeug – trotz äußerst kompakter Maschinenabmessung!

Der nach oben verlegte Auspuff der Kabinenversion verhindert, dass Hausfassaden und Hecken beschädigt werden. Außerdem sind Personen im Umfeld der Maschine nicht dem Abgasstrom ausgesetzt.



# KABINE



24

## PERFEKT ANGEPASST: DER ARBEITSPLATZ

Um Sie bei der Arbeit optimal zu entlasten, wartet der TB 225 mit verschiedenen Ausstattungen auf. Mit spürbaren Vorteilen:

- **KOMFORTABLES SITZEN** durch stoffbezogenen und aufs Gewicht einstellbaren Fahrersitz mit hoher Rückenlehne
- **ERGONOMISCHE UNTERSTÜTZUNG** durch höhenverstellbare Armlehnen
- **WEITERE ANNEHMLICHKEITEN** wie Getränkehalter und Radio mit Bluetooth, USB- und AUX-Eingang serienmäßig
- **SCHEIBENWISCHER** mit Intervallfunktion



25



26

## AUF EINEN BLICK: DIE INSTRUMENTENTAFEL

Über die Betriebszustände der Maschine informieren Sie sich ganz einfach auf der Instrumententafel:

- **ÜBERSICHTLICHE UND UMFASSENDE ANZEIGE** verschiedener Daten wie eingestellte Litermengen, Betriebsstunden, Tageszählwerk, Tankfüllstand, Uhrzeit und Alarmzeit
- **ZUSÄTZLICHES STUNDENZÄHLWERK** für Betriebsflüssigkeiten wie Motoren- und Hydrauliköl sowie Kühlmittel
- **LEICHT ZU BEDIENEN** durch Abruf aller Menüpunkte über drei Tasten



27



28

## GERÄUMIG: DIE FAHRERKABINE

Der TB 225 verbindet hohe Sicherheitsstandards mit außerordentlichem Komfort. Er verfügt über die Sicherheitsstruktur TOPS/ROPS/OPG Level 1. Darüber hinaus bietet er:

- **GUTE SICHTVERHÄLTNISSE** durch leicht einziehbare Frontscheibe, getönte und gerade Kabinenscheiben. Die untere Frontscheibe kann herausgenommen und in der Kabine arretiert werden
- **ANGENEHMES ARBEITEN** durch leistungsstarkes Heizungs- und Lüftungssystem und breite Einstiege (auch bei geöffneter Frontscheibe bleibt der Einstieg im Kopfbereich frei). Zusätzliche Arbeitscheinwerfer oder Rundumleuchten sorgen für gute Sicht. Um sie anzuschließen, ist eine 12-V-Steckdose am Kabinendach installiert
- **GEFAHRLOSES ANHEBEN** durch serienmäßige Verladeösen am Kabinendach



29

# ALLES IM GRIFF: DIE PROPORTIONALE ANSTEUERUNG

Auf dem rechten und linken Joystick befindet sich ein Schieberegler. Über den rechten wird das Powertilt gesteuert. Die Ansteuerung des Powertilts erfolgt proportional – für einen „ruckfreien“ Arbeitsablauf.



30

# RUNDUM GUT: DIE POWERTILT-UMSCHALTUNG

Mit der serienmäßigen Powertilt-Umschaltung können Sie das Powertilt proportional bedienen oder eine der beiden Greiferfunktionen ansteuern (z. B. Greifer drehen).

# PERFEKTER WERKZEUGWECHSEL: DER HYDRAULISCHE SCHNELL- WECHSLER

Je einfacher der Werkzeugwechsel ist, desto effizienter und effektiver setzen Sie den TB 225 ein. Der hydraulische Schnellwechsler beschleunigt den Wechsel und macht ihn deutlich bequemer!



31



# GUT GESCHÜTZT: DER OBERWAGEN

Der TB 225 ist auch in einer Schutzdachversion lieferbar. Ein Kunststoffbezug schützt den Komfortsitz vor Regen und Schmutz. Optional sind für das Schutzdach auch Dachhaken zum Versetzen der Maschine erhältlich.



# LEICHTGEWICHT: DIE TRANSPORTFÄHIGKEIT

Leistungsfähig wie ein 3-Tonner, aber deutlich leichter – der TB 225 macht es Ihnen wirklich einfach, ihn auf die Baustelle und wieder zurück zu bringen:

- **UNKOMPLIZIERTER TRANSPORT** durch Verladefähigkeit samt Ausrüstung auf Pkw-Anhänger mit Zulassung bis 3,5 Tonnen (vgl. Tabelle)
- **OPTIMALE SICHERUNG** durch vier große Verzurrösen am Oberwagen



33

	TB 225 A V4	TB 225 S V4
Maschine	2.400kg	2.265 kg
TL 300 mm	54 kg	54 kg
TL 600 mm	78 kg	78 kg
GRW 1.200 mm	103 kg	103 kg
Greifer	154 kg	154 kg



34

**= 2.789kg / 2.654kg**

3.500 kg Anhängelast – 2.789kg , Bleiben = 711kg



35

# STANDARDAUSRÜSTUNG UND AUSSTATTUNGSVARIANTEN DES TB 225

## ARBEITSAUSRÜSTUNG

- 1., 2., 3. + 4. hydraulischer Zusatzsteuerkreislauf komplett verlegt mit Anschlüssen auf dem Löffelstiel
- 1., 2. + 4. hydraulischer Zusatzsteuerkreislauf proportional gesteuert, und mit fest programmierbarer Litermenge
- 1. hydraulischer Zusatzsteuerkreislauf mit Dauerbetriebsschaltung
- 3. hydraulischer Zusatzsteuerkreislauf für hydraulischen Schnellwechsler
- 4. hydraulischer Zusatzsteuerkreislauf Powertilt-Umschaltung
- Druckentlastung der Zusatzhydraulik
- Hochdruckabsperrhähne an den Zusatzkreisläufen
- Hubzylinderschutz
- Verzurrösen
- 3 LED-Arbeitsscheinwerfer und 2 Heckleuchten
- Rohrbruchsicherung, Überlastwarneinrichtung
- Lasthalteventile am Hub- und Löffelstielzylinder

## PLANIERSCHILD

- Breite verstellbar
- Zurrösen

## LAUFWERK

- Short-Pitch-Gummiketten, hydraulisch stufenlos verstellbar
- Dreiflanschige Laufwerksrollen
- 1 Tragrolle
- Gebremste Fahrmotoren (automatisch)
- Fahrstufenautomatik

## MOTOR/HYDRAULIK

- Dieselmotoren
- Abgasnorm EU-Stufe IIIA
- Elektrische Kraftstoffpumpe
- Automatische Drehzahlrückstellung
- 4 Hydraulikpumpen
- Leistungsstarke Öl-/Wasserkühler
- Schwenkbremse (automatisch)
- Bordwerkzeug und Fettpresse
- Automatische Kraftstoffentlüftung

## KABINE

- Sicherheitsstruktur TOPS/ROPS/OPG Level 1
- Komfortsitz mit hoher Rückenlehne
- Hydraulisch vorgesteuerte Fahrhebel
- Kabinenheizung
- Einziehbare Frontscheibe mit 2 Gasdruckdämpfern
- Getönte Kabinenscheiben
- Scheibenwischer mit Intervallfunktion
- Radio
- Getränkehalter

## AUSSTATTUNGSVARIANTE V2 (SERIE)

Sicherheitsausstattung	Hubzylinder	Löffelstielzylinder
Rohrbruchsicherung	Ja	Ja
Lasthalteventil	Ja	Ja
Überlastwarneinrichtung	Ja	

1. hydraulischer Zusatzsteuerkreislauf (proportional gesteuert)
2. hydraulischer Zusatzsteuerkreislauf (proportional gesteuert)
3. hydraulischer Zusatzsteuerkreislauf (Schnellwechslerkreis)
4. hydraulischer Zusatzsteuerkreislauf (proportional gesteuert)  
Elektrische Powertilt-Umschaltung (Wechsel der Ansteuerung zwischen 2. und 4. hydraulischem Zusatzsteuerkreislauf)

## AUSSTATTUNGSVARIANTE V3

Erweitert die Serienausstattung V2 um:

- Original Powertilt, um 180° schwenkbar
- Lasthaken am Powertilt
- Hydraulischen Schnellwechsler HS03 Rohrstaffel

Die Rohrstaffel führt den 3. und 4. hydraulischen Zusatzsteuerkreislauf auf dem Löffelstiel und durch die Löffelkinematik zum Schnellwechsler und zum Powertilt.

## AUSSTATTUNGSVARIANTE V4

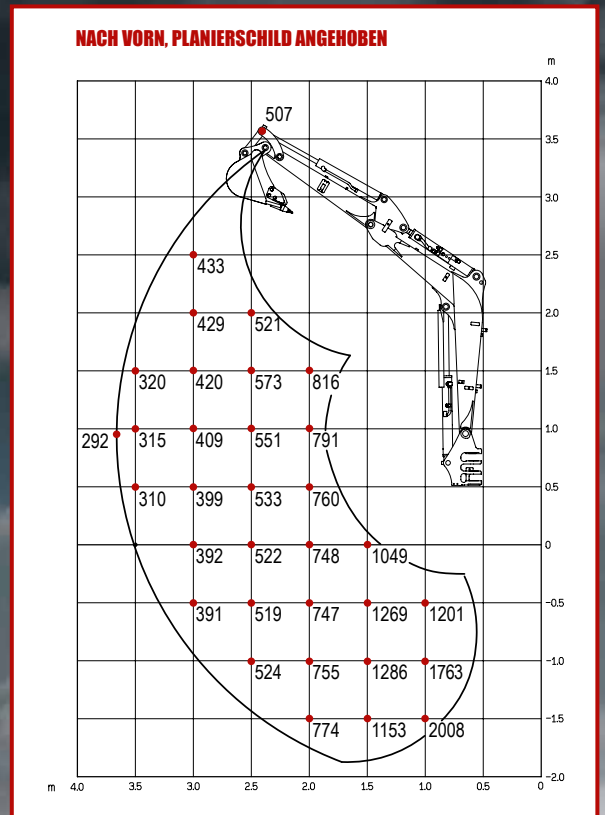
Erweitert die Ausstattung V3 um:

- Elektrische Greiferumschaltung in der Kabine (Umschaltung für den Betrieb von Schachtgreifern)

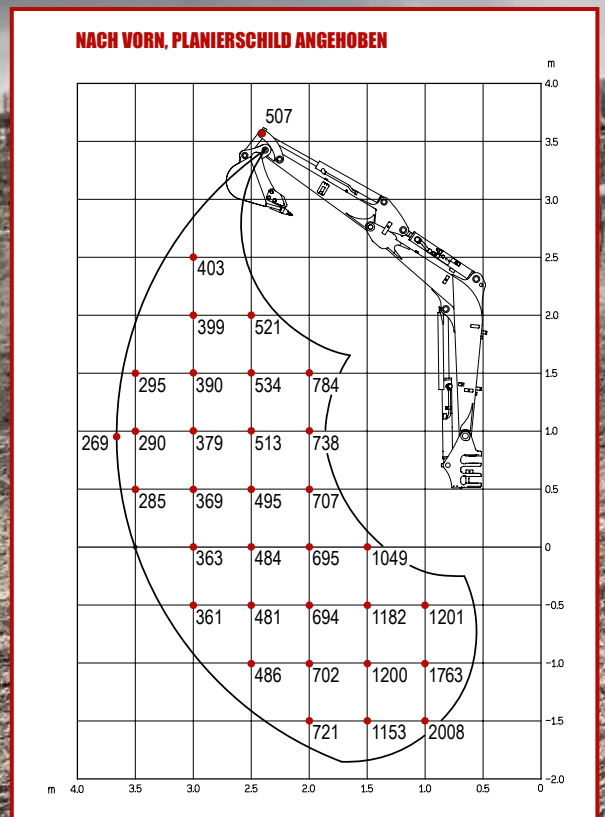


# HIER STEHT, WAS GEHT: DER LASTHEBEBETRIEB

**TB 225 KABINE (MSA)**

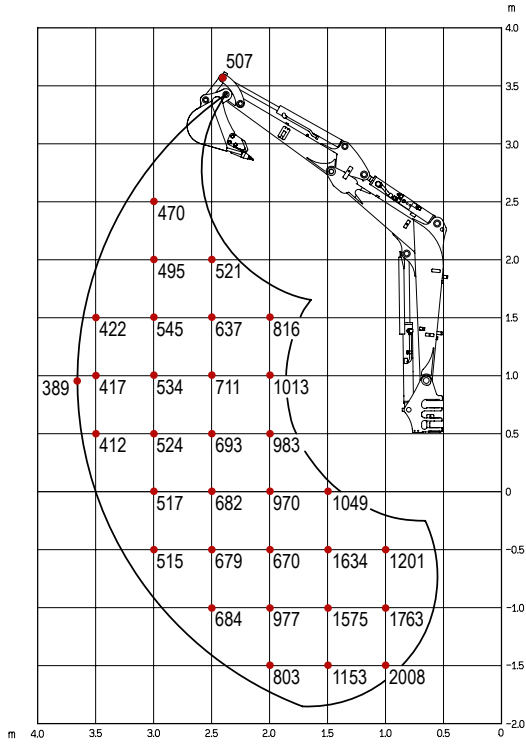


**TB 225 SCHUTZDACH (MSA)**

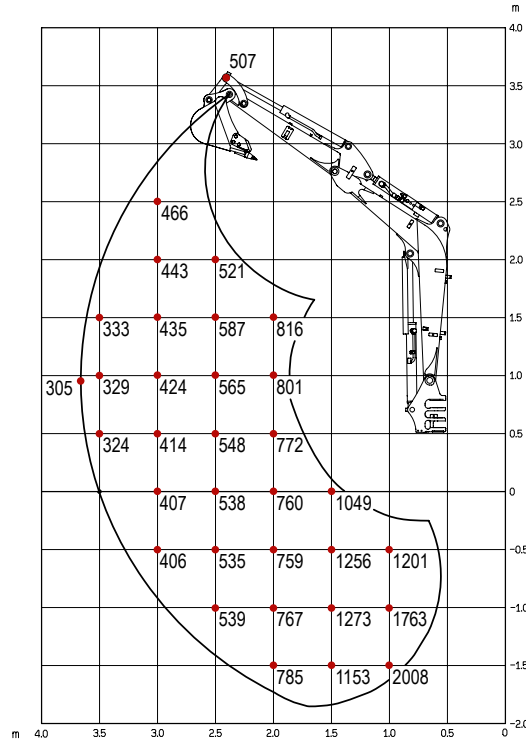


Die Hublasten in den Grafiken betragen bis zu 87% der hydraulischen Hublast bzw. bis zu 75% der Kipplast.  
Die Werte sind in Kilogramm angegeben – ohne Powerlift. Spurbreite 1.500 mm. Technische Änderungen vorbehalten.

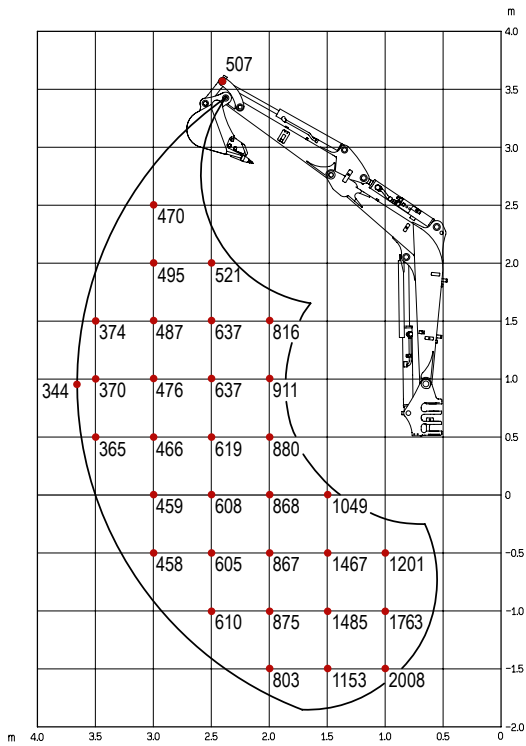
**NACH HINTEN**



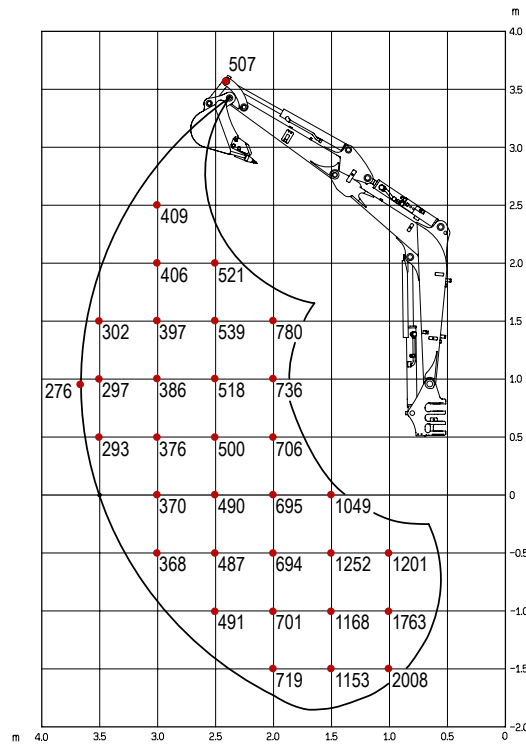
**ZUR SEITE**



**NACH HINTEN**



**ZUR SEITE**



# TECHNISCHE DATEN TB 225 (STIEL MSA)

## TECHNISCHE DATEN

		KABINE (SCHUTZDACH)
Maschinengewicht	kg	2.400 (2.265)
Bodendruck	kg/cm <sup>2</sup>	0,31 (0,29)
Geräuschpegel dB(A)	LwA	93,0
Geräuschpegel dB(A)	LpA	76,0
Schwenkgeschwindigkeit	U/min	9,7
Fahrgeschwindigkeit 1	km/h	2,5
Fahrgeschwindigkeit 2	km/h	4,2
Steigfähigkeit	Grad	30
Auslegerschwenkwinkel	Grad	links 75/rechts 55

## MOTOR

Typ		3TNV82A
Leistung ISO 14396	kW/PS	16,5/22,4
Drehzahl	U/min	2.200
Hubraum	cm <sup>3</sup>	1.330
Anzahl der Zylinder		3
Kühlwasser	l	4,3
Motoröl	l	3,6
Tankinhalt	l	30,5

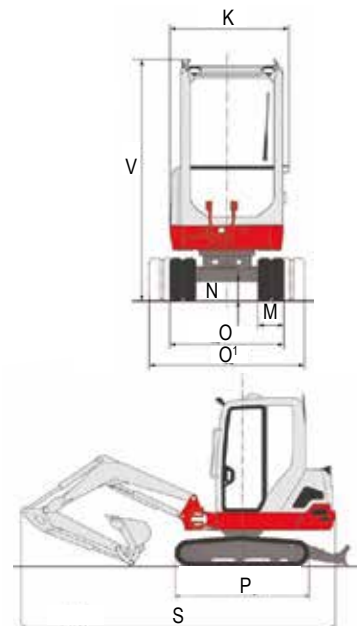
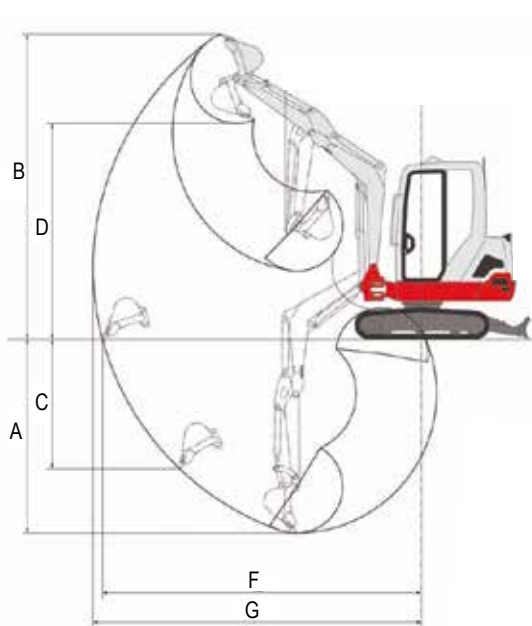
## HYDRAULIK

Hauptarbeitspumpe		Summenleistungsgeregelt
Max. Fördermenge (max. Druck P1)	l/min (MPa)	25,3 (21,0)
Max. Fördermenge (max. Druck P2)	l/min (MPa)	25,3 (21,0)
Max. Fördermenge (max. Druck P3)	l/min (MPa)	13,2 (19,6)
Max. Fördermenge (max. Druck P4)	l/min (MPa)	11,0 (3,4)
1. hydraulischer Zusatzkreis	l/min (MPa)	38,5 (21,0)
2. hydraulischer Zusatzkreis	l/min (MPa)	13,2 (19,6)
3. hydraulischer Zusatzkreis links/rechts	l/min (MPa)	13,2 (19,6)/9,5 (3,4)
4. hydraulischer Zusatzkreis	l/min (MPa)	13,2 (19,6)
Hydrauliktankinhalt	l	26,0

Technische Änderungen vorbehalten. Alle Angaben ohne Powerlift.

## ABMESSUNGEN

Max. Grabtiefe	A	mm	2.455
Max. Abstechhöhe	B	mm	3.985
Max. vertikale Grabtiefe	C	mm	1.980
Max. Überladehöhe	D	mm	2.800
Min. Überladehöhe	E	mm	1.035
Max. Reichweite am Grund	F	mm	4.130
Max. Reichweite	G	mm	4.255
Max. vertikaler Grabradius	H	mm	2.720
Planierschild ab	I	mm	330
Planierschild auf	J	mm	335
Breite Oberwagen	K	mm	1.100
Breite Kabine	L	mm	1.055 (985)
Breite Ketten	M	mm	250
Bodenfreiheit	N	mm	190
Breite Laufwerk	O/O <sup>1</sup>	mm	1.100–1.500
Laufwerkslänge	P	mm	1.790
Länge Achse–Hubarm horiz.	Q	mm	2.940
Abstand Planierschild–Achse	R	mm	1.435
Transportlänge	S	mm	4.375
Höhe Planierschild	T	mm	300
Breite Planierschild	U/U <sup>1</sup>	mm	1.100–1.500
Gesamthöhe	V	mm	2.430 (2.355)
Auslegerversatz links	W	mm	450
Auslegerversatz rechts	X	mm	575
Schwenkradius hinten	Y	mm	1.240
Schwenkradius rechts	Z	mm	1.405



Ihr zuständiger Händler

**Baumaschinen**  
Boneß GmbH  
Kühlhausberg 13 · 17235 Neustrelitz  
Vermietung - Service - Verkauf  
Telefon: 03981 421000  
[www.baumaschinen-boness.de](http://www.baumaschinen-boness.de)



Wilhelm Schäfer GmbH  
Rebhuhnstraße 2–4 • 68307 Mannheim  
Tel.: +49 (0) 621/77 07 0 • Fax: +49 (0) 621/77 07 129  
E-Mail: [info@wschaefer.de](mailto:info@wschaefer.de) • Web: [www.wschaefer.de](http://www.wschaefer.de)